



syska ProFI – Finanzsoftware für alle, die Großes bewegen.



Finanzen im grünen Bereich **syska.**

syska ProFI Rechnungswesen	03
Highlightfunktionen	04 – 05
syska ProFI Finanzbuchhaltung	06 – 07
syska ProFI Offene Posten	08 – 09
syska ProFI Kassenbuch	10
syska ProFI Zentralverwaltung.....	10
syska ProFI Kontenabstimmung	11
syska ProFI Buchungskreise.....	11



syska ProFI – Fakten

Anwender	Mittelstand
Einsatzgebiete	Deutschland, Österreich, Schweiz
Einführungsjahr	1994
Technologie	Microsoft .NET-Framework
Datenbanken	MS SQL Server, Centura, Informix, Oracle
Schnittstellen	ASCII, OFCK (.NET-Technologie), SOAP
Service	Wartung inkl. automatischer Updatezusendung, Hotline-Unterstützung zum normalen Festnetztarif, Programmpflege, Betreuung vor Ort, fachkundige Mitarbeiter und qualifizierte Partner

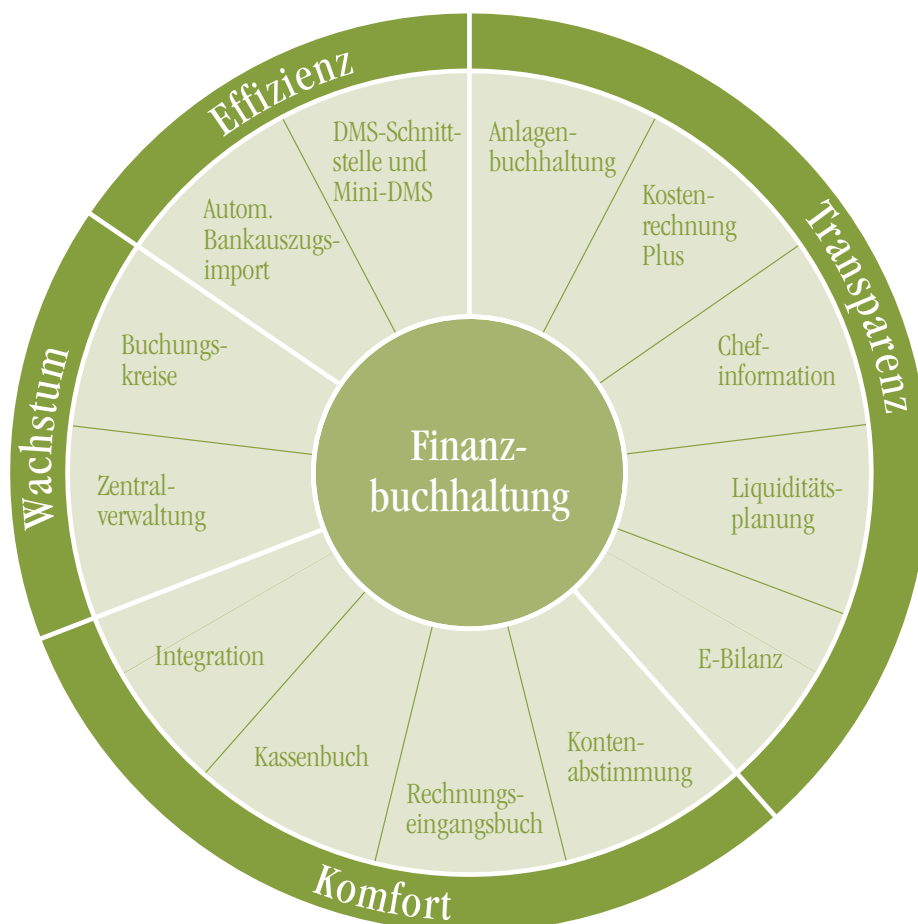
Professionelle Finanzsoftware, die sich rechnet.

Die Finanzbuchhaltung ist das Herz Ihrer Firma. Die aufbereiteten Informationen liefern Ihnen die wichtigsten Grundlagen für zukünftige Unternehmensentscheidungen. Zur erfolgreichen Buchführung fordert auch der sich ständig verändernde Markt eine hohe Effizienz:

- Aktuelle Auswertungen und Kennzahlen für betriebswirtschaftliche Entscheidungen
- Kurze Einarbeitungszeiten für alle Anwender
- Vermeidung von Zusatzaufwand, wie z. B. Doppelerfassungen durch hohe Integration
- Hohe Datensicherheit durch Integration
- Individuelle Auswertungen erlauben gezielte Analysen
- Berücksichtigung von sich ändernden gesetzlichen Anforderungen wie der E-Bilanz

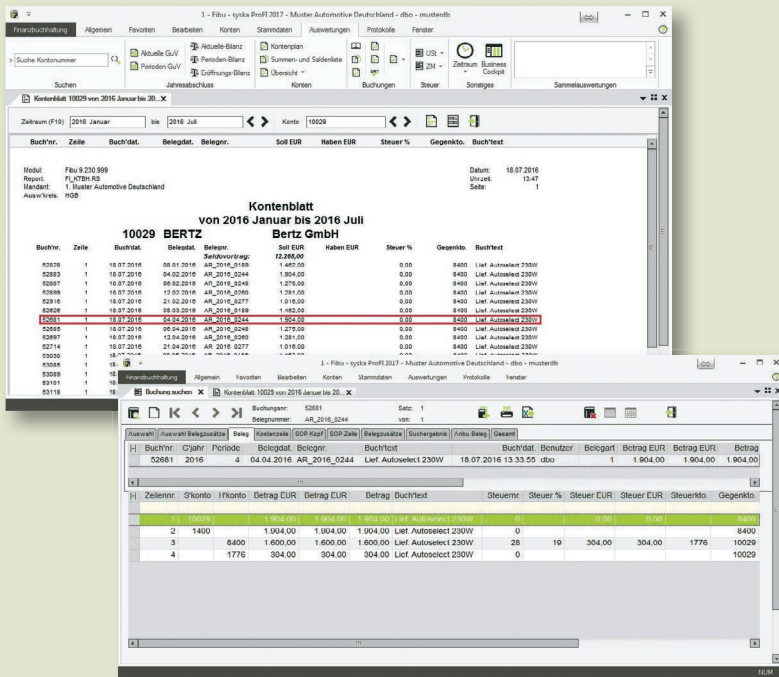
Alle Module und Funktionen des syska ProFI Rechnungswesens orientieren sich bei deren Neu- und Weiterentwicklung maßgeblich am Anwender. Dazu stehen wir in ständigem Kontakt mit unseren Kunden. Neben den Anforderungen der Buchhalter und Entscheider fließen die Änderungen des Gesetzgebers mit ein. Für die Sicherheit und Einhaltung der Grundsätze ordnungsgemäßer Buchführung (GoB / GoBD) garantiert das Testat einer unabhängigen Wirtschaftsprüfungsgesellschaft.

Dieses Vorgehen kommt Ihnen als Anwender von syska ProFI zugute. Damit werden wir den Anforderungen des Mittelstandes an eine bedienungsfreundliche Software mit herausragendem Können gerecht.

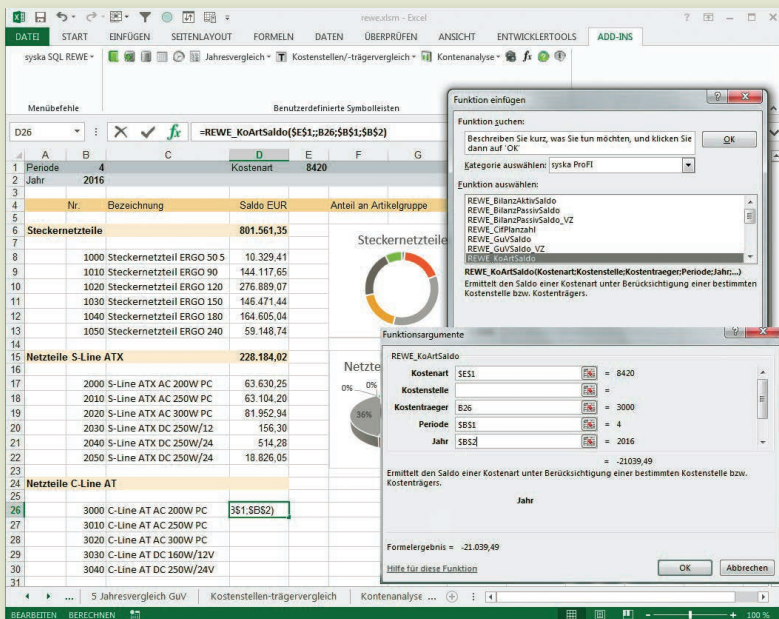


Highlightfunktionen für alle Module

Highlightfunktionen sind durch wiederkehrende Symbole gekennzeichnet und ermöglichen Ihnen kurze Arbeitswege. Alle Funktionen können Sie in den syska ProFI Haupt- und Zusatzmodulen anwenden.



Vom Kontenblatt per Klick zum Buchungsbeleg mit allen Details



Detaillierte Auswertungsansicht per Microsoft® Excel-Integration – mit einem Klick zu aktualisieren

Drill-Down

Ausgehend von einer Gesamtübersicht können Sie Detailinformationen per Klick innerhalb der syska ProFI-Module einsehen und bearbeiten. Mit diesem Komfort sparen Sie wertvolle Arbeitszeit, denn Sie finden zügig das Gesuchte. Die Drill-Down-Funktion ist durch ein Symbol erkennbar und in vielen Bildschirmauswertungen verfügbar.

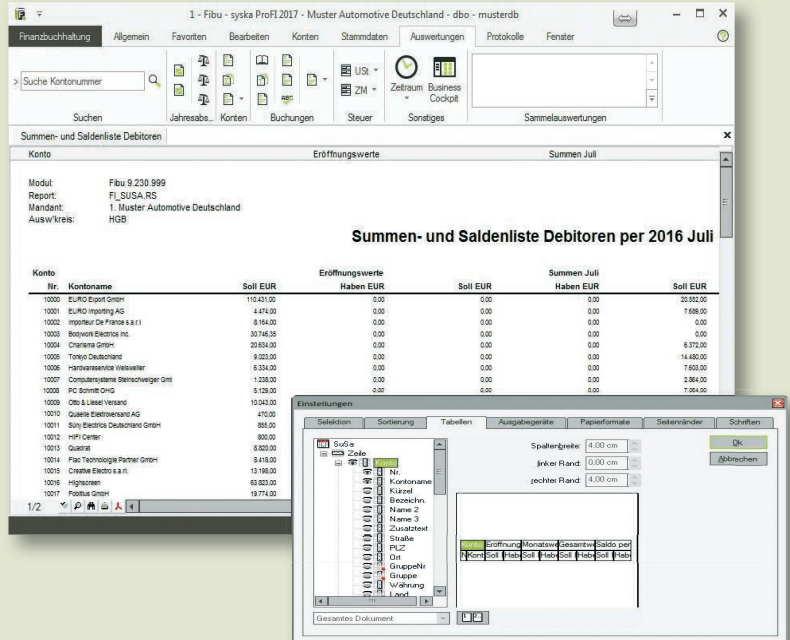
Microsoft® Excel-Integration

Eine am Computerbildschirm aufgerufene Tabelle können Sie als syska ProFI-Anwender per Knopfdruck nach Microsoft® Excel übergeben. Mit einem Klick transferieren Sie Ihre Zahlen in eine Ihnen bekannte Bedienungsumgebung, um sie dort weiter auszuwerten. Jede Bildschirmvorschau können Sie über die Windows-Zwischenablage in andere Programme übernehmen.

Denken Sie den Integrationsgedanken noch weiter: Mit Hilfe des Zusatzmoduls „Excel-Add-In“ können Auswertungen direkt in Microsoft® Excel erstellt werden, die sich per Knopfdruck mit den Ist-Zahlen aus der syska ProFI Finanzbuchhaltung und der syska ProFI Kostenrechnung Plus aktualisieren. Diagrammdarstellungen und weiteren Verknüpfungen für individuelle Auswertungen sind dadurch keine Grenzen mehr gesetzt. Auch bei dieser Funktionalität werden wir höchsten Ansprüchen an Bedienkomfort, Zeitersparnis und Zahlentransparenz gerecht.

Reporteinstellungen

Reports können Sie in allen syska ProFI-Modulen selbstständig den Anforderungen Ihres Unternehmens anpassen. In wenigen Schritten können Papierformat und Schriftarten verändert, Anzeigespalten ein- bzw. ausgeblendet, Reihenfolge und Spaltenbreite angepasst und die Sortierung umgestellt werden. Die Anzeige der vorgenommenen Anpassungen erfolgt sofort auf dem Bildschirm und kann kontrolliert sowie als dauerhafte Einstellung gespeichert werden. Durch die individuelle Gestaltungsmöglichkeit entfallen für Sie Anpassungskosten für Individualprogrammierungen.



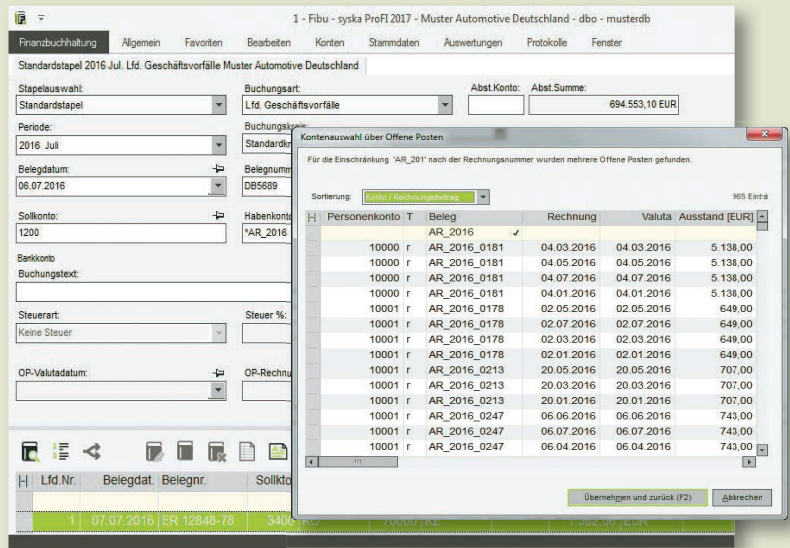
Anpassungen an Reports können vom Anwender einfach durchgeführt und die vorgenommenen Änderungen sofort am Bildschirm überprüft werden

Bedienergonomie

Ihre Tastatur und Maus sind die zentralen Bedienelemente: einfache Tastaturbedienung und hilfreiche Erfassungsabkürzungen helfen Ihnen, Ihre Buchhaltungsarbeiten schnell und leicht zu erledigen.

Beispiele

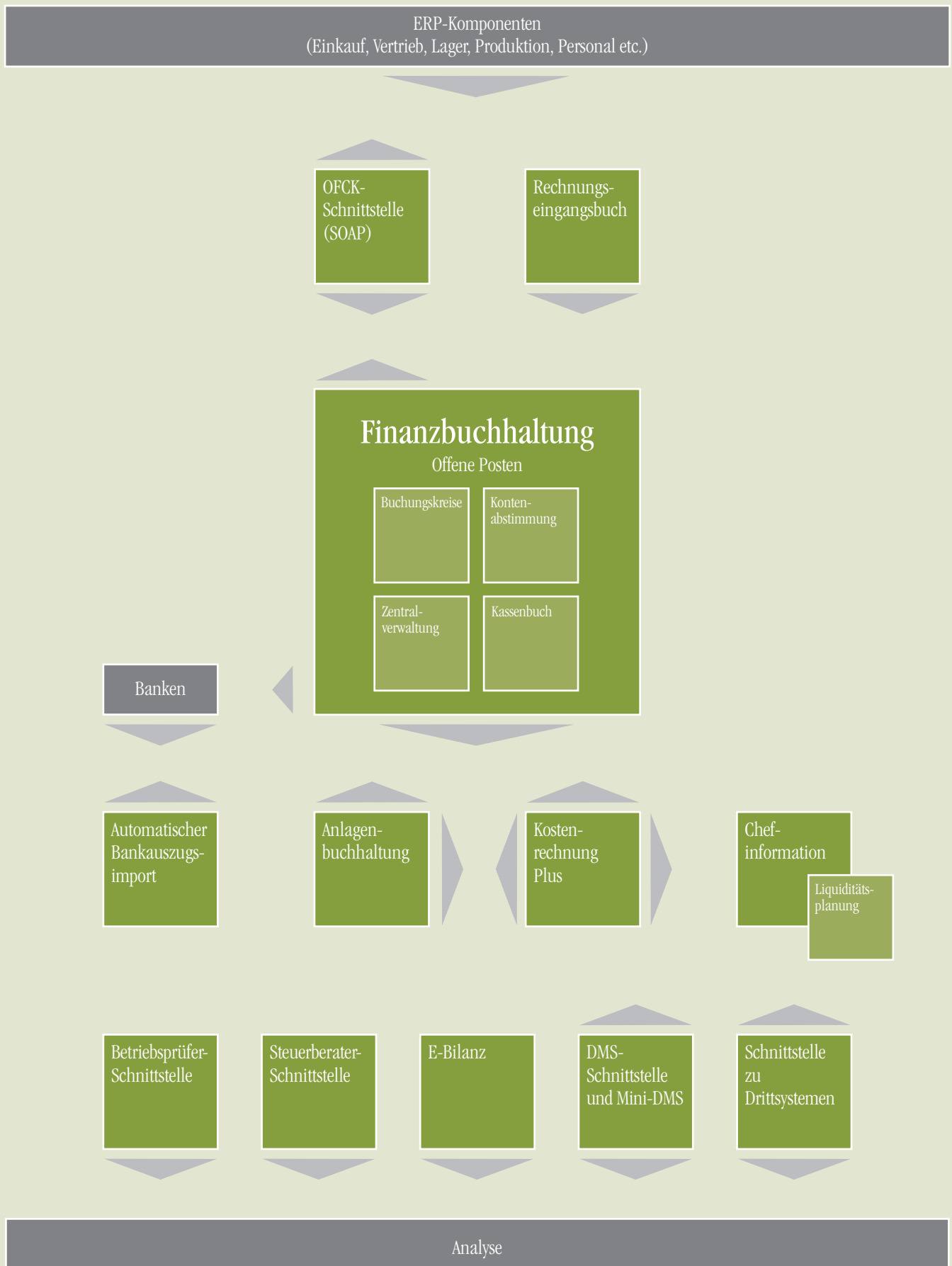
- Flexible Datumseingabe
- Funktionstasten für häufig benötigte Stammdaten
- Optimierung bei der Buchungserfassung (Einhandbedienung)
- Plausibilitätsprüfungen
- Kontoeingabe und -suche
- Rechenfunktionen in Betragsfeldern
- Buchungsindividuelle Kurseingabe
- „Festhalten“ von Eingaben (individuell einstellbar)
- OP-Suche nach Beleg-/Rechnungsnummer



OP-Suche nach Rechnungsnummer in der Buchungsmaske mit Auswahl aus der Trefferliste

Mit der Maus finden Sie dank intuitiver Navigation schnell die gewünschten Programmfunktionen.

Modulaufbau und Kommunikationswege im syska ProFI Rechnungswesen



syska ProFI FIBU. Die Finanzbuchhaltung ist das Hauptmodul des syska ProFI Rechnungswesens. Hier erledigen Sie zentrale Aufgaben wie z. B. Belegeingabe, Einstellungen, Konten-, Bilanz- und GuV-Auswertungen sowie Monats- und Jahresabschlüsse.

Finanzbuchhaltung

Die Funktionen der **syska ProFI Finanzbuchhaltung** bilden den Kern der Buchhaltung. Die Buchungserfassung wird nach der Soll-Haben-Logik durchgeführt. Die Einhandbedienbarkeit ermöglicht Ihnen und Ihrem Team schnelleres Arbeiten. Fehlerquoten bei manuellen Eingaben werden aufgrund des übersichtlichen Dialogaufbaus minimiert. Auf Knopfdruck werden tagesaktuelle Zahlen für Ihre Auswertung geliefert.

Offene Posten

Die Funktionsbereiche der **Offenen Posten** sind im Lieferumfang des Hauptmoduls enthalten und unterstützen Sie beim Forderungsmanagement. OP-Listen, Mahnwesen und Zahlungsverkehr werden darüber effizient abgewickelt. Umfangreiche Auswertungen und Statistiken helfen Ihnen, den Überblick zu behalten.

Kassenbuch

Mit Einsatz des **syska ProFI Kassenbuchs** kann die Eingabe von Kassenbelegen für die Bürokasse aus der Buchhaltung ausgelagert und an der Stelle durchgeführt werden, an der die Belege eingehen.

Zentralverwaltung

Mit der **syska ProFI Zentralverwaltung** können Sie Mandantenhierarchien festlegen und den Sachkontenstamm zentral bearbeiten. Sie sparen sich viele Arbeitsschritte und wertvolle Zeit. Mandantenübergreifende Auswertungen ermöglichen eine summarische Konsolidierung.

Kontenabstimmung

Die optionale Funktion **syska ProFI Kontenabstimmung** hilft dabei, Vorgänge in umfangreichen Buchhaltungen überschaubar zusammenzufassen. Anstatt Kontenblätter auszudrucken und die Zahlen mit Papier und Bleistift abzugleichen, können Sie dies direkt mit syska ProFI erledigen – eine Funktion, die Komfort bringt und viel Zeit spart.

Buchungskreise

Buchhaltungsabschlüsse nach unterschiedlichen Rechnungsvorschriften können Sie mit der Funktion **syska ProFI Buchungskreise** abbilden. Diese erlaubt es, innerhalb eines Mandanten parallele Abschlüsse, z. B. nach Handels- und Steuerrecht, vorzunehmen.

Die hohe Integration des syska ProFI Hauptmoduls in Ihr ERP-System sichert die nahtlose Kommunikation miteinander sowie aller Module untereinander. Doppelerfassungen als Fehlerquellen werden minimiert.

Funktionsübersicht syska ProFI FIBU

- Musterkontenpläne, individuell anpassbar
- Anpassbare Reports mit Drill-Down-Funktion
- Detaillierte Benutzerrechteverwaltung, auch auf Sachkontenebene
- Freie Benutzerfelder bei diversen Stammdaten und Buchungen
- Umsatzsteuervoranmeldung und Dauerfristverlängerung mit Unterstützung des ELSTER-Verfahrens
- Umsatzsteuerverprobung
- Zusammenfassende Meldung
- Dialog- und Stapelerfassung
- Beliebig viele Buchungstapel
- Sachkonten-OPs
- Dauerbuchungen
- Fremdwährungen
- Nummernkreise mit Automatik
- Zentralregulierung
- Anzahlungen mit Ist-Versteuerung
- Buchungstextverwaltung, -makros
- Kassenbuchungen mit vordefinierten Geschäftsvorfällen (Zusatzmodul)
- DATEV-Schnittstelle zum Ex- und Import von Daten (Zusatzmodul)
- Globale und kontenindividuelle Sessionsvermerke
- Skontobriefe

Verwaltung

Die Verwaltung von Offenen Posten ermöglicht umfangreiche Bearbeitungs-, Informations- und Suchmöglichkeiten. Das Auffinden von Offenen Posten wird durch Such- und Filterfunktionen mit festlegbaren Kriterien aus dem Personenkontostamm oder dem OP-Bestand unterstützt, z. B. nach Währung, Betrag, Zahlungsziel oder Belegnummer. Innerhalb der Verwaltung sind Aus- und Umbuchungen, Verrechnungen und

Stornierungen von Offenen Posten möglich. Die Zahlungsbedingung und die Zahlungsart kann pro Offener Posten individuell gesetzt werden. Bei der Vorgangsdarstellung können Sie wählen, ob Sie die Offenen Posten nach Kontenklasse oder nach einzelnen Personenkonten darstellen möchten. Die übersichtliche Anzeige erleichtert das Nachvollziehen der OP-Bewegungen. Über die Drill-Down-Funktion ist die Einsicht in die zugrunde liegenden Buchungsvorgänge möglich.

Personenkonto	Fibu-Belegnr.	Rechnung	R/betrag	Valuta	Zahlziel	Skonto	%	Skontierfähig	Skonto 2
10005	AR_2016_0202	14.01.2016	1.610,00	14.01.2016	N30S10P2,00sp	24.01.2016	2,00	1.610,00	
10005	AR_2016_0202	14.03.2016	1.610,00	14.03.2016	N30S10P2,00sp	24.03.2016	2,00	1.610,00	
10005	AR_2016_0202	14.05.2016	1.610,00	14.05.2016	N30S10P2,00sp	24.05.2016	2,00	1.610,00	
10005	AR_2016_0202	14.07.2016	1.610,00	14.07.2016	N30S10P2,00sp	24.07.2016	2,00	1.610,00	
10005	AR_2016_0240	02.02.2016	2.010,00	02.02.2016	N30S10P2,00sp	12.02.2016	2,00	2.010,00	
10005	AR_2016_0240	02.04.2016	2.010,00	02.04.2016	N30S10P2,00sp	12.04.2016	2,00	2.010,00	
10005	AR_2016_0240	02.06.2016	2.010,00	02.06.2016	N30S10P2,00sp	12.06.2016	2,00	2.010,00	
10005	AR_2016_0240	02.07.2016	2.010,00	02.07.2016	N30S10P2,00sp	12.07.2016	2,00	2.010,00	
Summe:			1.610,00				0,00		

Die OP-Karteien liefern Ihnen einen schnellen Überblick und bieten direkte Bearbeitungs- und Auswertungsmöglichkeiten

Für OP-Auswertungen können Voreinstellungen und Filterkriterien abgespeichert und als eigene Auswertung aufgerufen werden

Verfolgung

Aktuelle und historische Offene Posten können Sie einzeln über die Funktion OP-Vorgänge einsehen. Dabei ist ersichtlich, mit welchen Buchungen, zu welchem Datum, von welchem Mitarbeiter ein Offener Posten angelegt, bezahlt oder verrechnet wurde. Zur schnellen Bildschirmaskunft über Zahlungsbuchungen auf einzelne Offene Posten helfen standardisierte Abfragefunktionen nach Zahlungsein- und -ausgang. Toleranzwerte, z. B. bei unbekanntem Zahlungsdatum, werden bei der Abfrage berücksichtigt. Die Detailsuche greift dabei auf Angaben zu Buchungen, OP-Vorgängen und Zahlungsverkehrsdaten zurück. Die „Auszifferungsliste“ zeigt alle Zahlungen des ausgewählten Zeitraumes an. In der Auflistung ist pro Zahlung ersichtlich, welche Offenen Posten anteilig oder voll beglichen wurden. Auch vorgenommene Verrechnungen werden mit ausgewiesen.

Zahlungsverhaltensanalyse

Diese statistische Auswertung gibt Ihnen über das Zahlungsverhalten Ihrer Debitoren Auskunft. Damit ist für Sie ersichtlich, ob vorgegebene Zahlungsziele eingehalten werden und Sie erhalten eine sichere Argumentationsgrundlage für Verhandlungen über Zahlungskonditionen.

Benutzerdefinierte Auswertungen

Voreinstellungen wie Einschränkungen oder Filterkriterien für OP-Listen können Sie individuell selbst treffen und im System hinterlegen. Damit legen Sie Ihre OP-Auswertungskriterien maßgeschneidert auf Ihre Unternehmensanforderungen fest. Ihre Einstellungen können nach Festlegung direkt aus dem Hauptmenü aufgerufen werden.

Skonto- und Kostenrechnungs-Rückrechnung bei OP-Ausgleich

Bei Ausgleich der OPs mit Skonto werden Steuer-rückrechnungen automatisch gebucht. Das System ermittelt die Ursprungsbuchung und erkennt die zugrundeliegende Steuerinformation. Die Korrektur der Steuer erfolgt automatisch, auch wenn der OP verschiedene Steuersätze beinhaltet. Manuelle Steuer- und Kostenrechnungs-buchungen sowie Abstimmungsarbeiten entfallen. Für die kostenrechnerische Ausbuchung des Skontos werden die bereits bei der OP-Einbuchung gebuchten Kostenstellen bzw. Kostenträger ermittelt. Damit steht die Skonto-Kostenbuchung im korrekten Verhältnis zur Rechnung.

Zahlungsverkehr mit SEPA-Unterstützung und Bankendisposition

Passend zum Land der Hausbank werden die Formate für den Zahlungsverkehr zur Verfügung gestellt – unabhängig vom Land des Mandanten. Für deutsche Hausbanken stehen die Formate SEPA (Überweisungen, Basis- und Firmenlastschriften) sowie DTAZV zur Verfügung, für österreichische und Schweizer Hausbanken ebenfalls die landesüblichen Formate.

Wenn Sie mehrere Bankkonten für den Zahlungsverkehr nutzen, steuern Sie mit der Bankendisposition Ihren Zahlungsverkehr. Dies stellt die Einhaltung von Kreditlinien sicher und erspart Ihnen das „Mitrechnen“. Die Zahlungsdisposition kann automatisch erfolgen oder Sie bei der manuellen OP-Auswahl unterstützen.

Anzahlungsrechnungen

Beim Buchen von Ist-versteuerten Anzahlungsrechnungen unterstützt Sie eine Buchungsautomatik. Dies bedeutet, dass alle Umbuchungen im Rahmen von Zahlungen und Schlussrechnungen automatisch vorgenommen werden. Dadurch entfällt ein mühsames Nachvollziehen der Vorgänge. Fehler bei den manuellen Eingaben gehören der Vergangenheit an.

Konto	Kürzel	Zahlzeit	Anzahl OP(s)	Aktuelle OP(s)	Überträge OP(s)	Ausstand [EUR]	Ausst.-Skonto [EUR]	min. Frist (Tage)	max. Frist (Tage)	Durchschnitt (Tage)	Vertrag	Zahlungen [EUR]	Gesichert (Tage)
10000	EXPORT		214	20	19	131.473,00	130.362,58	-400	273	17,98	-8,66	-1.991.465,00	18,06
10001	IMPORTING	N103SP1.50sp	216	17	15	12.163,00	11.916,74	-36	273	22,19	-6,45	-1.694.193,00	19,10
10002	FRANCE	772%147TK2ON	81	1	1	8.164,00	8.000,72	268	273	32,06	2,93	610.753,58	32,48
10003	BODYWORKS		75	6	6	30.746,35	30.131,42	3	53	19,46	-12,33	-347.371,02	18,23
10004	CHARIA		201	16	15	27.006,00	26.465,88	-40	181	19,85	-8,60	-1.896.662,00	24,23
10005	TONKYO	ultimo 10T2%	225	15	13	23.503,00	23.032,94	-42	212	22,95	-8,33	-2.084.560,00	37,29
10006	SIBIRSCHNITZLEGEN		102	9	9	4.102,00	4.019,96	-40	177	23,29	-7,19	-1.369.683,00	14,17
10008	SCHIMMT	N103SP1.50sp	157	14	12	12.193,00	11.849,14	-46	177	20,97	-7,40	-1.297.000,00	15,15
10009	OTTO	N14S10P2.00sp	192	17	14	28.873,00	28.295,54	-47	381	21,18	-8,02	-1.433.802,00	20,67
			11.102	974	879	3.196.636,20	3.151.819,72	-446,48	212	22,95	-8,33	-76.907.094,75	22,95
	Durchschnitt		128,18	11,20	10,10	36.742,97	36.227,80	-52,70	163,21	24,16	-3,43	-902.380,40	20,78

Das individuelle Zahlungsverhalten Ihrer Kunden auf einen Blick

Finanzkonto	Aktueller Saldo	Kreditlimit der Bank	Zu verteilender Zahlungsbetrag	Vorhandene ZV-Geldausgänge	Vorhandene ZV-Geldeingänge	Verfügbare Zahlungsbetrag
1200	9.642.114,67	25.000,00	100.000,00	0,00	25.211,00	100.000,00
✓ 1210	7.399,46		5.000,00	0,00	0,00	5.000,00
1250	31.721,58			0,00	0,00	
1360	593.920,00			0,00	0,00	
Summe:	10.275.145,71	25.000,00	105000,00	0,00	25.211,00	105000,00

Die Disposition unterstützt Sie bei der Verteilung der Zahlungen auf unterschiedliche Bankkonten

Funktionsübersicht syska Profi OPOS

- Voll integrierte Debitoren- und Kreditorenbuchhaltung
- Umfangreiche OP-Auszifferungsfunktionalitäten mit Skonto-verrechnung und Kostenbuchungen
- Skontobriefe
- Automatische Währungsdifferenz-buchungen
- Ablauforientierter Zahlungsverkehr für automatisierte Zahlungs-abwicklung unter Berücksichtigung von Zahlungswegen
- Zahlungsbüro
- Disposition von Bankkonten im Zahlungsverkehr
- Z4-Meldung für grenzüberschreitende Zahlungen
- Drill-Down auf Ursprungsbuchung
- Ablauforientiertes, mehrsprachiges Mahnwesen per Brief, Fax, E-Mail oder E-Post
- OP-Analyse nach Zahlzielen, Kunden- und Lieferantenkategorien, Mahnstufen
- Verwaltung von Wechseln
- Verwaltung von Transit-OPs
- Bewertung von Fremdwährungs-OPs
- Zahlungsverhaltensanalysen
- Mehrstufige Zahlungsbedingungen
- Saldenbestätigungen
- 5-Fristen-Liste
- Wertberichtigungsliste
- Stichtags-OP-Listen
- Top-100-Listen

Erfassungsmaske

syska ProFI KABU. Das Kassenbuchungs-Modul ist optimiert auf die Erfassung von Kassenvorgängen. Aufgrund der sehr einfachen Bedienung kann ein buchhaltungsfremder Mitarbeiter das Modul sicher bedienen. Mit Einsatz dieses Zusatzmoduls kann die Eingabe von Kassenbelegen für die Bürokasse aus der Buchhaltung ausgelagert und an der Stelle durchgeführt werden, an der auch die Belege eingehen. Die Eingaben können von der Buchhaltung gebündelt abgefragt und vor Übernahme in die syska ProFI Finanzbuchhaltung geprüft werden.

Mandanten können einem Zentralmandant in einer Hierarchie zugeordnet und auf verschiedenen Hierarchieebenen gemeinsam ausgewertet werden

syska ProFI ZENTRAL. Mit der Zentralverwaltung legen Sie Mandantenhierarchien fest und können den Sachkontenstamm der zugeordneten Mandanten gemeinsam pflegen. Änderungen am Kontenrahmen können zentral vorgenommen werden – dies macht die Kontenpflege einfach und stellt die Einheitlichkeit sicher. Eine weitere Funktion dieses Zusatzmoduls ist die mandantenübergreifende Auswertung: Bilanz, GuV, Summen- und Saldenliste sowie benutzerdefinierte Reports können Sie kumuliert über einen Mandantenbereich erstellen und so eine summarische Konsolidierung durchführen.

In Kombination mit den Modulen syska ProFI Kostenrechnung Plus sowie syska ProFI Anlagenbuchhaltung sind ebenfalls mandantenübergreifende Stammdatenpflege und Auswertungen möglich.

syska ProFI. Mit der Zusatzfunktion Kontenabstimmung können Sie Ihre Sach-, Debitoren- und Kreditorenkonten direkt im System abstimmen, z. B. bei Prüfung der Vollständigkeit von Buchung und Gegenbuchung. Typische Anwendungen für die Kontenabstimmung sind der periodische Abgleich eines Verrechnungskontos oder das Kennzeichnen von zusammengehörenden Buchungen mit verschiedenen Abstimmungskürzeln zur besseren Zuordnung.

Die Abstimmungskennzeichen, die Sie der Buchung manuell zuordnen, werden gespeichert und können zur Kontenauswertung genutzt werden. Der Abstimmungszeitraum ist frei wählbar. Damit haben Sie Ihre Kontenabstimmung in einer übersichtlichen Darstellung aufgeführt und alle Informationen sind auf einen Blick erkennbar. Mit dieser Funktion vermeiden Sie mehrfaches Prüfen und sparen so wertvolle Arbeitszeit.

Buchjhr	Belegdat.	Belegnr.	Betrag EUR	Saldo EUR	Buchtext	Buchdat.	Gegenkto.	Abstimm-Kz.	abgestimmt am	abgestimmt von
53294	01.07.2016	DB 162	8.220,00	8.220,00	Zahlung OP	19.07.2016	10000	ok	19.07.2016 16:29:00	dbo
53301	05.07.2016	VB 1566	-4.318,00	3.902,00	Kred. Zahl. ER 1658	19.07.2016	70000	p	19.07.2016 16:29:00	dbo
53302	05.07.2016	VB 1567	-2.290,00	1.612,00	Kred. Zahl. ER 1658	19.07.2016	70000	ok	19.07.2016 16:29:00	dbo
53303	05.07.2016	VB 1568	-1.138,00	474,00	Kred. Zahl. ER 1678	19.07.2016	70000	ok	19.07.2016 16:29:00	dbo
53293	06.07.2016	DB0016	-5.000,00	-4.526,00	Übertrag	19.07.2016	1000	ok	19.07.2016 16:29:00	dbo
53295	06.07.2016	DB 163	5.896,00	1.370,00	Gutschrift	19.07.2016	10000	ok	19.07.2016 16:29:00	dbo
53296	06.07.2016	DB 163	-490,00	880,00	Gutschrift	19.07.2016	10000	p	19.07.2016 16:29:00	dbo
53297	06.07.2016	DB 163	1.100,00	2.010,00	Zahlung	19.07.2016	10000			
53298	06.07.2016	DB 163	1.190,00	3.260,00	Zahlung	19.07.2016	10000			
53299	06.07.2016	DB 163	5.975,00	9.235,00	Zahlung	19.07.2016	10000			
53300	07.07.2016	DB 163	2.348,00	11.583,00	Zahlung	19.07.2016	10000			
53304	19.07.2016	VB 1570	-7.291,00	4.292,00	Kred. Zahl. ER 1678454	19.07.2016	70000			

Kontenabstimmung im System statt mit Papier und Bleistift

syska ProFI BKREIS. Das Zusatzmodul Buchungskreise unterstützt Sie dabei, Buchhaltungsabschlüsse nach unterschiedlichen Rechnungslegungsvorschriften parallel abzubilden, z. B. nach HGB/Steuerrecht oder IFRS/US-GAAP. Buchungskreise trennen die Buchungen innerhalb eines Mandanten in unterschiedliche Bereiche. Jede Buchung ist dabei genau einem Buchungskreis zugeordnet. Über Auswertungskreise können Sie festlegen, welche Buchungskreise Sie in Auswertungen zusammen betrachten möchten. Auf diese Weise nehmen Sie Umbuchungen und Korrekturen getrennt vor, die nur für einen Abschluss relevant sind. Buchungen, die für alle Abschlüsse gleich sind, werden nur einmal erfasst. In Kombination mit dem Modul syska ProFI ANBU können Sie die parallele Rechnungslegung auf einfache Weise pro Anlagegut einrichten und die Vorteile einer automatisierten Abschreibungsroutine nutzen.

Nummer	Bezeichnung	nicht führend	Gewinnkonto	Saldovortragskonto	Buchungssperre bis	gesperrt für Anbu
1	Standardkreis	<input type="checkbox"/>	869 Vorträge auf neue Rechnungen	9000 Saldovortragskonto		<input type="checkbox"/>
2	IFRS	<input type="checkbox"/>	869 Vorträge auf neue Rechnungen	9000 Saldovortragskonto		<input type="checkbox"/>
3	USGAAP	<input type="checkbox"/>	869 Vorträge auf neue Rechnungen	9000 Saldovortragskonto		<input type="checkbox"/>

Durch die individuelle Definition der Buchungskreise lassen sich verschiedene Buchhaltungsabschlüsse abbilden

Diese Produktinformation wurde Ihnen von unserem Fachhandelspartner überreicht.
Alle genannten Markenzeichen gehören den jeweiligen Markeninhabern.

syska.