

syska ProFI Zentralverwaltung

syska ProFI ZENTRAL. Mandantenübergreifende Verwaltung von Kontenrahmen und erweiterte mandantenübergreifende Funktionen.

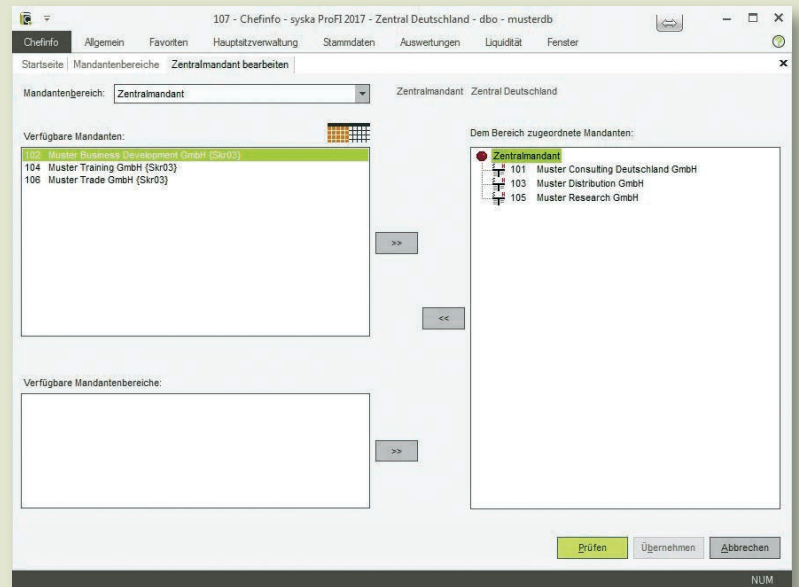
Mit der syska ProFI Zentralverwaltung legen Sie Mandantenhierarchien fest und können den Sachkontenstamm der zugeordneten Mandanten gemeinsam pflegen. Änderungen am Kontenrahmen können zentral vorgenommen werden – dies macht die Kontenpflege einfach und stellt die Einheitlichkeit sicher. Die syska ProFI Zentralverwaltung bietet dabei aber auch die Flexibilität, mandantenspezifische Konten anzulegen – hilfreich z. B. für Bankkonten.

Neben der Kontenpflege können optional auch Bilanz- und GuV-Aufbau zentral verwaltet werden.

Weitere Funktionen dieses Zusatzmoduls sind die mandantenübergreifenden Auswertungen: Bilanz, GuV, Summen- und Saldenliste sowie benutzerdefinierte Reports können Sie als Einzelwerte pro Mandant analysieren, aber auch summarisch konsolidieren und Übersichten pro Tochterunternehmen sowie für die gesamte Unternehmensgruppe erstellen.

Mit der syska ProFI Zentralverwaltung erweitert sich das Modul syska ProFI Kostenrechnung Plus ebenfalls um die mandantenübergreifende Stammdatenpflege für Kostenarten, Kostenstellen sowie Kostenträger und ermöglicht damit zusätzlich übergreifende Kostenrechnungsauswertungen.

Gerade in Organisationen, die aus mehreren Buchhaltungsmandanten bestehen, bietet die syska ProFI Zentralverwaltung somit entscheidende Vorteile bei der Mandantenverwaltung und dem Berichtswesen.



Hierarchische Zuordnung von Mandanten und Mandantengruppen

Funktionsübersicht syska ProFI ZENTRAL

- Aufbau Mandantenhierarchie
- Zentrale Pflege der Sachkontenrahmen
- Bilanz, GuV, Summen- und Saldenliste mandantenübergreifend
- Zentrale Stammdatenpflege für Kostenarten, Kostenstellen und Kostenträger (in Verbindung mit syska ProFI KORE Plus)
- Benutzerdefinierte Auswertungen mandantenübergreifend (in Verbindung mit syska ProFI CIF)
- Mandantenübergreifende Auswertungen der benutzerdefinierten Reports in der Kostenrechnung (in Verbindung mit syska ProFI KORE Plus)
- Mandantenübergreifende Auswertungen für zentrale Reports in der Anlagenbuchhaltung (in Verbindung mit syska ProFI ANBU)

Diese Produktinformation wurde Ihnen von unserem Fachhandelspartner überreicht.
Alle genannten Markenzeichen gehören den jeweiligen Markeninhabern.

syska.